



**Fot Nr 1.** Cmentarz parafialny w Brzesku dat. na 1815 r. Gmina Brzesko. Ujęcie bramy cmentarza od str. płd. Stan: przed konserwacją. Widoczne: złuszczające się nawarstwienia farb, spękania, ubytki, zabrudzenia, fałszywa patyna, rozmyte detale rzeźbiarskie figur.  
Fot. Wojciech Siek 10. 2023 r.



**Fot Nr 2.** Cmentarz parafialny w Brzesku dat. na 1815 r. Gmina Brzesko. Ujęcie płd. części kamiennego muru cmentarza od str. płd/zach. Stan: przed konserwacją. Widoczne: zabrudzenia, fałszywa patyna.  
Fot. Wojciech Siek 10. 2023 r.





**Fot Nr 3.** Cmentarz parafialny w Brzesku dat. na 1815 r. Gmina Brzesko. Zbliżenie fragmentu płd. części muru cmentarza. Stan: przed konserwacją. Widoczne: zabrudzenia, fałszywa patyna, kolonie mikroorganizmów. Fot. Wojciech Siek 10. 2023 r.



**Fot Nr 4.** Cmentarz parafialny w Brzesku dat. na 1815 r. Gmina Brzesko. Zbliżenie fragmentu płd. części muru cmentarza. Stan: przed konserwacją. Widoczne: dezintegracja kamienia w wyniku działania szkodliwych soli, zabrudzenia, fałszywa patyna. Fot. Wojciech Siek 10. 2023 r.





**Fot Nr 5. Cmentarz parafialny w Brzesku dat. na 1815 r. Gmina Brzesko.**  
**Zbliżenie fragmentu płd. części muru cmentarza z amforą. Stan: przed konserwacją.**  
**Widoczne: zabrudzenia, fałszywa patyna, kolonie mikroorganizmów**  
**Fot. Wojciech Siek 10. 2023 r.**





**Fot Nr 6.** Cmentarz parafialny w Brzesku dat. na 1815 r. Gmina Brzesko. Zbliżenie fragmentu płd. części muru cmentarza. Stan: przed konserwacją. Widoczne: rozległe pęknięcie na łączeniu segmentów muru, zabrudzenia, fałszywa patyna, kolonie mikroorganizmów. Fot. Wojciech Siek 10. 2023 r.





**Fot Nr 7.** Cmentarz parafialny w Brzesku dat. na 1815 r. Gmina Brzesko. Zbliżenie fragmentu betonowej nakrywy muru. Stan: przed konserwacją. Widoczne: rozległe wzdłużne pęknięcia, zabrudzenia, fałszywa patyna, kolonie mikroorganizmów. Fot. Wojciech Siek 10. 2023 r.



**Fot Nr 8.** Cmentarz parafialny w Brzesku dat. na 1815 r. Gmina Brzesko. Zbliżenie fragmentu pylonu bramy wejściowej. Stan: przed konserwacją. Widoczne: odkrywka ujawniająca oryginalne warstwy tynku wapienno-cementowego. Fot. Wojciech Siek 10. 2023 r.





*Fot Nr 9. Cmentarz parafialny w Brzesku dat. na 1815 r. Gmina Brzesko. Zbliżenie fragmentu pylonu bramy wejściowej. Stan: przed konserwacją. Widoczne: odsłonięty fragment ujawniający oryginalne warstwy tynku wapienno-cementowego oraz głębszych warstw materii, spękania i rozwarstwienia . Fot. Wojciech Siek 10. 2023 r.*





**Fot Nr 10.** Cmentarz parafialny w Brzesku dat. na 1815 r. Gmina Brzesko.  
Zbliżenie fragmentu pylonu bramy wejściowej. Stan: przed konserwacją.  
Widoczne: zabrudzenia, złuszczające się warstwy malarskie, spękania i rozwarstwienia  
cementowej zaprawy wyrównującej. Fot. Wojciech Siek 10. 2023 r.





**Fot Nr 11.** Cmentarz parafialny w Brzesku dat. na 1815 r. Gmina Brzesko. Zbliżenie frontalne fragmentu kamiennej postaci Marii. Stan: przed konserwacją. Widoczne: rozmyte detale rzeźbiarskie, silne zabrudzenia kamienia, mchy i porosty, fałszywa patyna. Fot. Wojciech Siek 10. 2023 r.





**Fot Nr 12.** Cmentarz parafialny w Brzesku dat. na 1815 r. Gmina Brzesko. Zbliżenie frontalne fragmentu kamiennej postaci św. Jana. Stan: przed konserwacją. Widoczne: rozmyte detale rzeźbiarskie, silne zabrudzenia kamienia, mchy i porosty, fałszywa patyna, złuszczające się przemalowania. Fot. Wojciech Siek 10. 2023 r.





**Fot Nr 13.** Cmentarz parafialny w Brzesku dat. na 1815 r. Gmina Brzesko. Zbliżenie frontalne dwuskrzydłowej stalowej furty. Stan: przed konserwacją. Widoczne: przemalowania brązową farbą olejną, ogniska korozji. Fot. Wojciech Siek 10. 2023 r.



**Fot Nr 14.** Cmentarz parafialny w Brzesku dat. na 1815 r. Gmina Brzesko. Ujęcie bramy cmentarza od str. płd. Stan: przed konserwacją. Widoczne: złuszczające się nawarstwienia farb, spękania, ubytki, zabrudzenia, fałszywa patyna, rozmyte detale rzeźbiarskie figur. Fot. Wojciech Siek 10. 2023 r.



**Nr 1. Kamienny nagrobek nieznanego proboszcza parafii z I poł. XIX w.**



**Fot Nr 15.** Cmentarz parafialny w Brzesku dat. na 1815 r. Gmina Brzesko. Ujęcie ogólne kamiennego nagrobka nieznanego proboszcza parafii z I poł. XIX w. Stan: przed konserwacją. Widoczne: silne rozmycie formy architektonicznej cokołu i elementów płaskorzeźbionych, mchy i porosty, fałszywa patyna, utracony żeliwny krzyż. Fot. Wojciech Siek 10. 2023 r.





**Fot Nr 16.** Cmentarz parafialny w Brzesku dat. na 1815 r. Gmina Brzesko. Ujęcie ogólne od str. płu. kamiennego nagrobka nieznanego proboszcza parafii z I poł. XIX w. Stan: przed konserwacją. Widoczne: przechylenie obiektu, silne rozmycie formy architektonicznej elementów cokołu, uzupełnienia wykonane z zaprawy cementowej, mchy i porosty, fałszywa patyna, utracony żeliwny krzyż. Fot. Wojciech Siek 10. 2023 r.





**Fot Nr 17.** Cmentarz parafialny w Brzesku dat. na 1815 r. Gmina Brzesko. Zbliżenie płaskorzeźby nagrobka nieznanego proboszcza parafii z I poł. XIX w. Stan: przed konserwacją. Widoczne: silne rozmycie formy rzeźbiarskiej płaskorzeźby, fałszywa patyna. Fot. Wojciech Siek 10. 2023 r.





**Fot Nr 18.** Cmentarz parafialny w Brzesku dat. na 1815 r. Gmina Brzesko.  
Zbliżenie podstawy cokołu kamiennego nagrobka nieznanego proboszcza parafii z I poł. XIX w. Stan: przed konserwacją. Widoczne: silne rozmycie formy architektonicznej elementów cokołu, uzupełnienia wykonane z zaprawy cementowej, mchy i porosty, fałszywa patyna, roślinność. Fot. Wojciech Siek 10. 2023 r.





**Fot Nr 19.** Cmentarz parafialny w Brzesku dat. na 1815 r. Gmina Brzesko.  
Ujęcie ogólne kamiennego nagrobka nieznanego proboszcza parafii z I poł. XIX w.  
Stan: przed konserwacją. Widoczne: widoczny kształt żeliwnego krzyża, ornamenty  
roślinne na nakrywie cokołu, rysy postaci z płaskorzeźby. Fot. Archiwum Państwowe



**Nr 2. Kamienny nagrobek Franciszka Lisaka dat. na 1909 r.**



**Fot. Nr 20. Cmentarz parafialny w Brzesku dat. na 1815 r. Gmina Brzesko.**  
Ujęcie frontalne kamiennego nagrobka Franciszka Lisaka z 1909 r.  
Stan: przed konserwacją. Widoczne: uszkodzenia i ubytki formy architektonicznej nagrobka i elementów rzeźbionych, mchy i porosty, fałszywa patyna, roślinność.  
Fot. Wojciech Siek 10. 2023 r.





**Fot. Nr 21.** Cmentarz parafialny w Brzesku dat. na 1815 r. Gmina Brzesko.  
Ujęcie ogólne od str. wsch. kamiennego nagrobka Franciszka Lisaka z 1909 r.  
Stan: przed konserwacją. Widoczne: uszkodzenia i ubytki formy architektonicznej  
nagrobka i elementów rzeźbionych, mchy i porosty, fałszywa patyna, roślinność.  
Fot. Wojciech Siek 10. 2023 r.





**Fot. Nr 22.** Cmentarz parafialny w Brzesku dat. na 1815 r. Gmina Brzesko. Zbliżenie detali kamiennego nagrobka Franciszka Lisaka z 1909 r. Stan: przed konserwacją.  
Widoczne: ubytki formy detali architektonicznych nagrobka i elementów rzeźbionych, mchy i porosty, fałszywa patyna. Fot. Wojciech Siek 10. 2023 r.

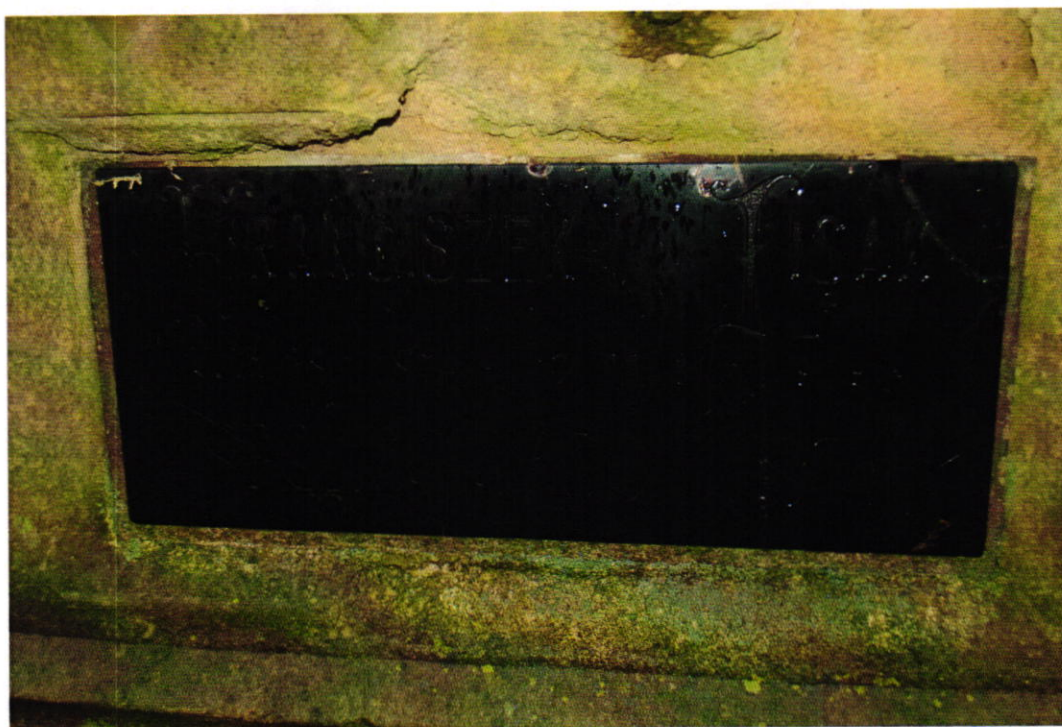


**Fot. Nr 23.** Cmentarz parafialny w Brzesku dat. na 1815 r. Gmina Brzesko. Zbliżenie dolnej części cokołu kamiennego nagrobka Franciszka Lisaka z 1909 r. Stan: przed konserwacją.  
Widoczne: ubytki formy detali architektonicznych nagrobka, nadlany fragment sąsiadującego, betonowego nagrobka, mchy i porosty, fałszywa patyna.  
Fot. Wojciech Siek 10. 2023 r.





**Fot. Nr 24.** Cmentarz parafialny w Brzesku dat. na 1815 r. Gmina Brzesko. Zbliżenie konsoli cokołu kamiennego nagrobka Franciszka Lisaka z 1909 r. Stan: przed konserwacją. Widoczne: ubytki formy detali architektonicznych, poprzeczne pęknięcie, zabrudzenia atmosferyczne, fałszywa patyna. Fot. Wojciech Siek 10. 2023 r.



**Fot. Nr 25.** Cmentarz parafialny w Brzesku dat. na 1815 r. Gmina Brzesko. Zbliżenie szklanej płytki z inskrypcjami, nagrobka Franciszka Lisaka z 1909 r. Stan: przed konserwacją. Widoczne: ubytki formy detali architektonicznych kamienia, spękania szklanej płytki. Fot. Wojciech Siek 10. 2023 r.



**Nagrobek Nr. 3 Kamienny nagrobek rodziny Kubasiewiczów dat. na 1873 r.**



*Fot. Nr 26. Cmentarz parafialny w Brzesku dat. na 1815 r. Gmina Brzesko.  
Ujęcie frontalne kamiennego nagrobka rodziny Kubasiewiczów dat. Na 1873 r.  
Stan: przed konserwacją. Widoczne: uszkodzenia formy architektonicznej  
nagrobka, brak elementów rzeźbionych- popiersie, mchy i porosty, fałszywa patyna,  
ubytki betonowego obramienia. Fot. Wojciech Siek 10. 2023 r.*





**Fot. Nr 27.** Cmentarz parafialny w Brzesku dat. na 1815 r. Gmina Brzesko.  
Ujęcie od str. płu. kamiennego nagrobka rodziny Kubasiewiczów dat. Na 1873 r.  
Stan: przed konserwacją. Widoczne: silne przechylenie obiektu w str. zachodnią,  
mchy i porosty, fałszywa patyna, ubytki betonowego obramienia.

Fot. Wojciech Siek 10. 2023 r.





**Fot. Nr 28.** Cmentarz parafialny w Brzesku dat. na 1815 r. Gmina Brzesko.  
Ujęcie od str. wsch. kamiennego nagrobka rodziny Kubasiewiczów dat. Na 1873 r.  
Stan: przed konserwacją. Widoczne: ubytki kamienia, zabrudzenia,  
mchy i porosty, fałszywa patyna. Fot. Wojciech Siek 10. 2023 r.





**Fot. Nr 29.** Cmentarz parafialny w Brzesku dat. na 1815 r. Gmina Brzesko.  
Zbliżenie górnej części kamiennego nagrobka rodziny Kubasiewiczów dat. Na 1873 r.  
Stan: przed konserwacją. Widoczne: brak medalionowej płaskorzeźby kobiecej, ubytki,  
zabrudzenia, mchy i porosty, fałszywa patyna. Fot. Wojciech Siek 10. 2023 r.







# DOKUMENTACJA FOTOGRAFICZNA

gotyckiego, kamiennego detalu architektonicznego  
kościół p.w. św. Jakuba w Brzesku,  
datowanego na 1447 r.

mgr Wojciech Siek  
Jadowniki IV. 2024

*mgr* **WOJCIECH SIEK**  
KONSERWATOR DZIEŁ SZTUKI  
Nr 5763 dypl. ASP Kraków  
tel 504 900 930







**Fot. Nr 1.** Gotycki kościół pw. św. Jakuba w Brzesku dat. na 1447 r. Ujęcie dolnej partii elewacji od str. płn./wsch. Stan: przed konserwacją. Widoczne: nawarstwienia ciemnej patyny na powierzchni kamiennej podmurówki, zawilgocenie-kolonie mikroorganizmów, kostka brukowa przylegająca do kamiennej podmurówki. Fot. Wojciech Siek 04.2024 r.



**Fot. Nr 2.** Gotycki kościół pw. św. Jakuba w Brzesku dat. na 1447 r. Ujęcie dolnej partii elewacji od str. płn./wsch. Stan: przed konserwacją. Widoczne: nawarstwienia ciemnej patyny na powierzchni kamiennej podmurówki, zawilgocenie-kolonie mikroorganizmów, kostka brukowa i współcześnie wykonane stopnie z kamienną okładziną, zastępujące oryginalne partie kamiennej podmurówki, Fot. Wojciech Siek 04.2024 r.





**Fot. Nr 3.** Gotycki kościół pw. św. Jakuba w Brzesku dat. na 1447 r. Zbliżenie dolnej partii elewacji od str. półn./wsch. Stan: przed konserwacją. Widoczne: zawilgocenie-kolonie mikroorganizmów, kostka brukowa- kumulująca wilgoć w podłożu i przyczyniająca się do wnikania wody odpryskowej w obiekt. Fot. Wojciech Siek 04.2024 r.



**Fot. Nr 4.** Gotycki kościół pw. św. Jakuba w Brzesku dat. na 1447 r. Zbliżenie dolnej partii elewacji od str. połd./wsch. Stan: przed konserwacją. Widoczne: wykonana podczas ostatniej konserwacji opaska z żwirem rzeczonym z obrzeżem betonowym i odwodnieniem murów obiektu. Fot. Wojciech Siek 04.2024 r.





**Fot. Nr 5.** Gotycki kościół pw. św. Jakuba w Brzesku dat. na 1447 r. Zbliżenie środkowej partii elewacji od str. płd./wsch. Stan: przed konserwacją. Widoczne: zabrudzenia tynkowanej i malowanej elewacji oraz fragmentów kamieniarki ptasimi odchodami.  
Fot. Wojciech Siek 04.2024 r.



**Fot. Nr 6.** Gotycki kościół pw. św. Jakuba w Brzesku dat. na 1447 r. Zbliżenie środkowej partii elewacji od str. płd./zach. Stan: przed konserwacją. Widoczne: niedrożne rynny, zabrudzenia tynkowanej i malowanej elewacji ptasimi odchodami. Fot. Wojciech Siek 04.2024 r.





**Fot. Nr 7.** Gotycki kościół pw. św. Jakuba w Brzesku dat. na 1447 r. Zbliżenie środkowej partii wieży kościelnej elewacji od str. płd./wsch. Stan: przed konserwacją. Widoczne: silne zabrudzenia kamiennych elementów wystroju wieży, ubytki kamienia, pękanie.  
Fot. Wojciech Siek 04.2024 r.



**Fot. Nr 8.** Gotycki kościół pw. św. Jakuba w Brzesku dat. na 1447 r. Zbliżenie środkowej partii wieży kościelnej elewacji od str. płd./wsch. Stan: przed konserwacją. Widoczne: silne zabrudzenia kamiennych elementów wystroju wieży, ubytki kamienia, pękanie.  
Fot. Wojciech Siek 04.2024 r.



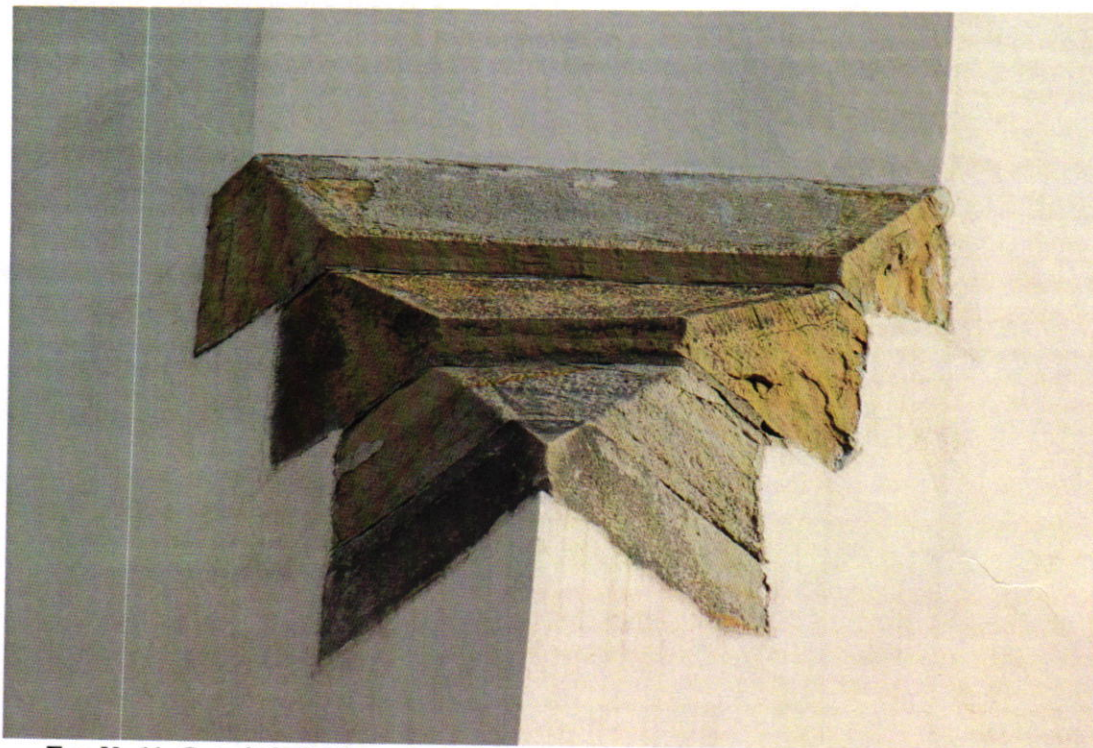


**Fot. Nr 9.** Gotycki kościół pw. św. Jakuba w Brzesku dat. na 1447 r. Zbliżenie środkowej partii wieży kościelnej elewacji od str. płd./wsch. Stan: przed konserwacją. Widoczne: silne zabrudzenia kamiennych elementów wystroju wieży- fałszywa patyna, przebarwienia i ubytki kamienia. Fot. Wojciech Siek 04.2024 r.



**Fot. Nr 10.** Gotycki kościół pw. św. Jakuba w Brzesku dat. na 1447 r. Zbliżenie kamiennego rzygacza. Stan: przed konserwacją. Widoczne: przebarwienia i ubytki kamienia- rozmyty i zdeintegrowany kształt elementu . Fot. Wojciech Siek 04.2024 r.



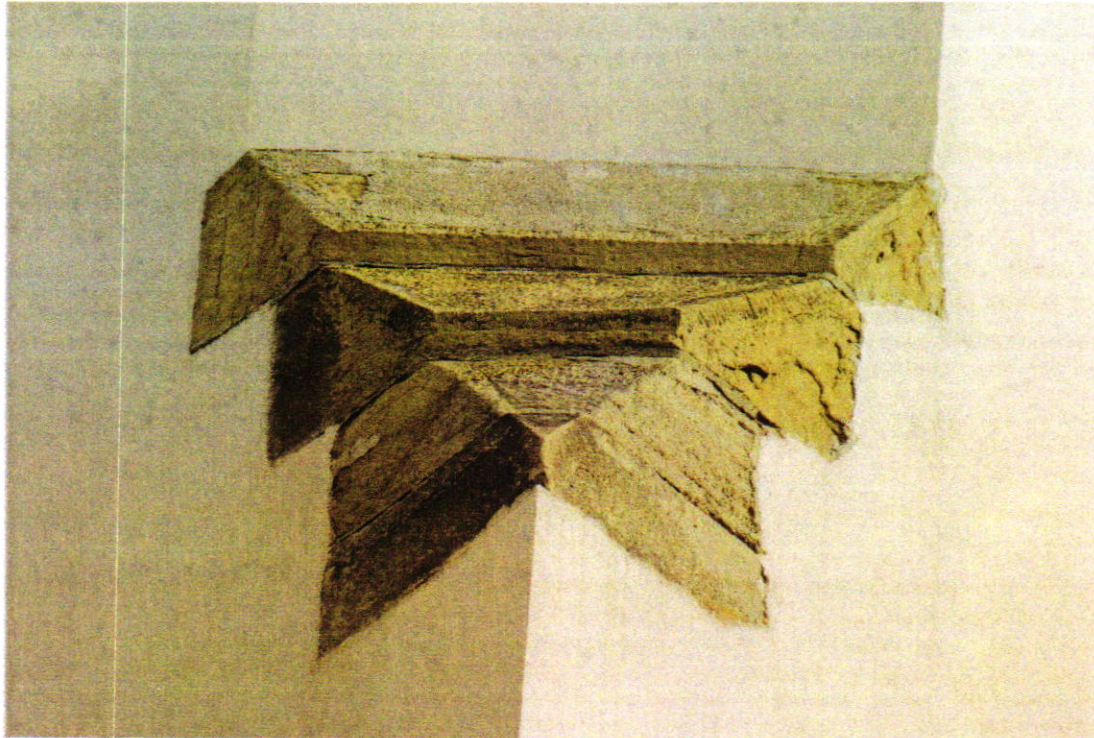


**Fot. Nr 11.** Gotycki kościół pw. św. Jakuba w Brzesku dat. na 1447 r. Zbliżenie kamiennej okładziny narożnika wieży. Stan: przed konserwacją. Widoczne: fałszywa patyna, przebarwienia, ubytki i rozwarstwienia kamienia. Fot. Wojciech Siek 04.2024 r.

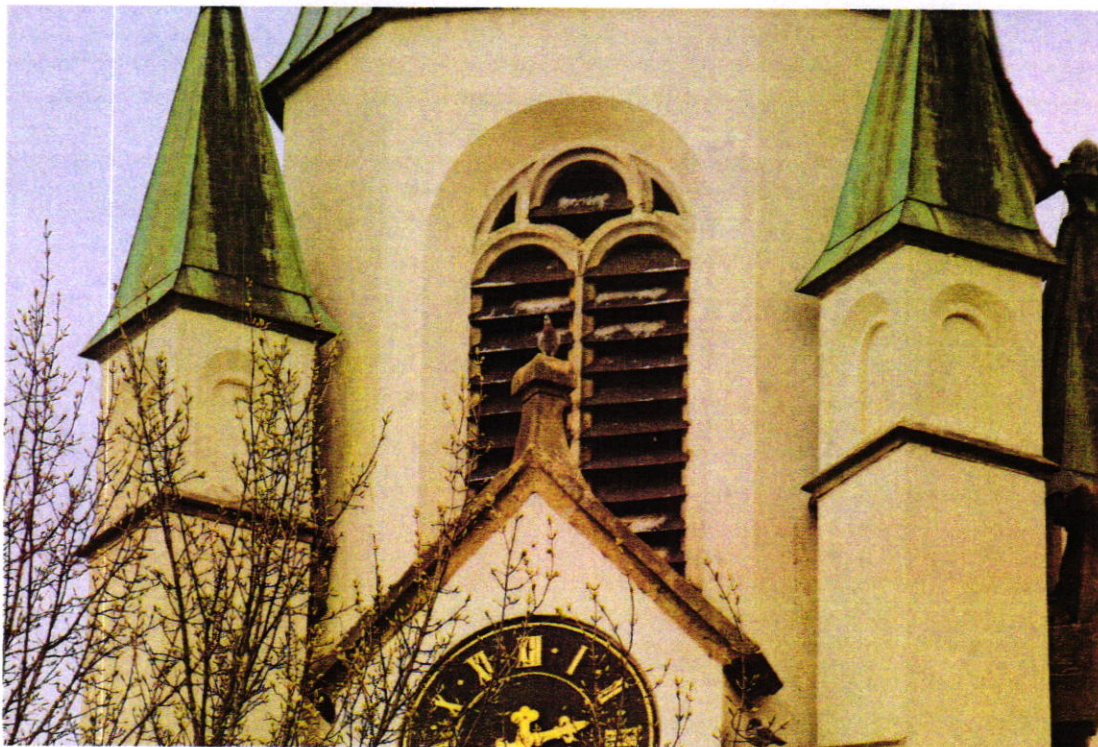


**Fot. Nr 12.** Gotycki kościół pw. św. Jakuba w Brzesku dat. na 1447 r. Zbliżenie środkowej partii wieży kościelnej elewacji od str. zach. Stan: przed konserwacją. Widoczne: silne zabrudzenia kamiennych elementów wystroju wieży, ubytki kamienia, pękanie. Fot. Wojciech Siek 04.2024 r.





**Fot. Nr 11.** Gotycki kościół pw. św. Jakuba w Brzesku dat. na 1447 r. Zbliżenie kamiennej okładziny narożnika wieży. Stan: przed konserwacją. Widoczne: fałszywa patyna, przebarwienia, ubytki i rozwarstwienia kamienia. Fot. Wojciech Siek 04.2024 r.



**Fot. Nr 12.** Gotycki kościół pw. św. Jakuba w Brzesku dat. na 1447 r. Zbliżenie środkowej partii wieży kościelnej elewacji od str. zach. Stan: przed konserwacją. Widoczne: silne zabrudzenia kamiennych elementów wystroju wieży, ubytki kamienia, ptactwo. Fot. Wojciech Siek 04.2024 r.