



# Zbiórki Odpadów

-----

## Harmonogramy odbioru odpadów od mieszkańców Gminy Brzesko obowiązujące od 01.01.2024 roku

[Brzesko - strefa I](#)

[Brzesko - strefa II](#)

[Brzesko - strefa III](#)

[Brzesko - strefa IV](#)

[Jadowniki - strefa I](#)

[Jadowniki - strefa II](#)

[Bucze](#)

[Jasień](#)

[Mokrzyska](#)

[Okocim](#)

[Poręba Spytkowska](#)

[Sterkowiec/Szczepanów/Wokowice](#)

-----

## [WYKAZ FIRM WPISANYCH DO REJESTRU DZIAŁALNOŚCI REGULOWANEJ W ZAKRESIE ODBIORU ODPADÓW KOMUNALNYCH](#)

Więcej informacji można uzyskać w Wydziale Ochrony Środowiska Urzędu Miejskiego w Brzesku w pokoju nr 18, lub telefonicznie pod numerem 14 68 65 172.

-----

KOMPOSTOWANIE to najlepszy sposób na odzysk odpadów organicznych, a kompost to doskonały nawóz.

Zobacz jak łatwo założyć kompostownik.



-----

[Miejsce zagospodarowania odpadów komunalnych oraz osiągnięte poziomy odzysków w 2023 roku.](#)

[Miejsce zagospodarowania odpadów komunalnych oraz osiągnięte poziomy odzysków w 2022 roku.](#)

[Miejsce zagospodarowania odpadów komunalnych oraz osiągnięte poziomy odzysków w 2021 roku.](#)

**WYKAZ PUNKTÓW SELEKTYWNEGO ZBIERANIA ODPADÓW** - [pobierz wykaz](#)

-----

### **ODBIÓR ODPADÓW OD ROLNIKÓW**

Punkt zbierania odpadów folii, sznurka oraz opon, powstających w gospodarstwach rolnych na terenie Gminy Brzesko:

- Brzeskie Zakłady Komunalne Sp. z o.o.

Brzesko ul. Przemysłowa 11

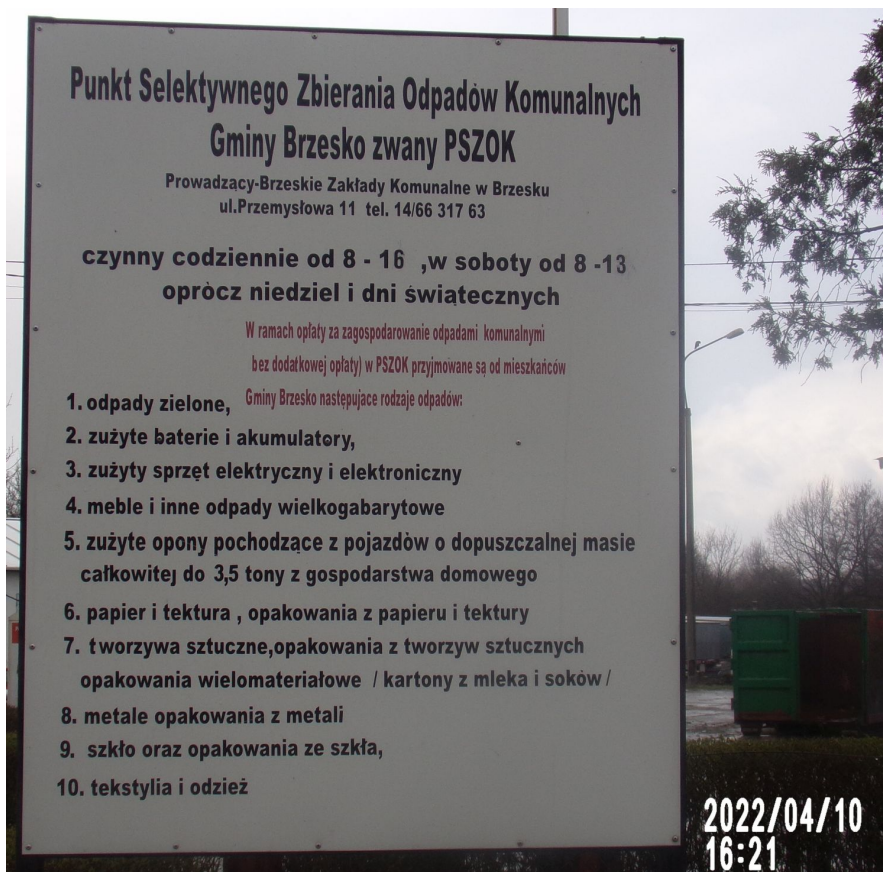
Tel 14 66 317 63

-----

**Na terenie bazy magazynowo - transportowej Brzeskich Zakładów Komunalnych przy ul. Przemysłowej 11 w Brzesku znajduje się Punkt Selektywnej Zbiórki Odpadów Komunalnych tzw. PSZOK z którego mogą korzystać mieszkańcy Gminy Brzesko.**

#### REGULAMIN PUNKTU SELEKTYWNEGO ZBIERANIA ODPADÓW KOMUNALNYCH GMINY BRZESKO

1. Do PSZOK przyjmowane są odpady powstające w gospodarstwach domowych z terenu Gminy Brzesko i dostarczane przez mieszkańców Gminy.
2. Odpady w Punkcie PSZOK odbierane są od mieszkańców w ramach poniesionej przez właściciela nieruchomości opłaty za gospodarowanie odpadami komunalnymi.
3. Odpady w PSZOK przyjmowane są codziennie w **godzinach od 8<sup>00</sup> - 16<sup>00</sup>**, w soboty w godzinach **od 8<sup>00</sup> - 13<sup>00</sup>** oprócz niedziel i dni świątecznych.



4.

#### **W PSZOK przyjmowane są następujące rodzaje odpadów:**

1. papier;
2. metal;
3. tworzywa sztuczne;
4. szkło;
5. opakowania wielomateriałowe;
6. odpady ulegające biodegradacji, w tym odpady opakowaniowe ulegające biodegradacji;
7. przeterminowane leki i termometry rtęciowe;
8. chemikalia;
9. zużyte baterie i akumulatory;
10. zużyty sprzęt elektryczny i elektroniczny (kompletny);
11. meble i inne odpady wielkogabarytowe;
12. zużyte opony - w ilości 4 szt. w ciągu roku z gospodarstwa domowego. Powyżej ustalonej ilości będzie pobierana opłata zgodna z obowiązującym cennikiem przyjęcia odpadów do PSZOK
13. tekstylia;
14. odpady zielone;
15. odpady budowlane i rozbiórkowe, w ilości nie większej niż 500 kg na gospodarstwo domowe na rok.

PSZOK przyjmuje odpady wyłącznie pochodzące z nieruchomości na których zamieszkują mieszkańcy. Koszty transportu odpadów do PSZOK zapewnia właściciel we własnym zakresie i na własny koszt.

Odpady budowlane i rozbiórkowe, stanowiące odpady komunalne, pochodzące z prowadzonych we własnym zakresie remontów, przyjmowane są w zamian za uiszczoną opłatę za gospodarowanie odpadami komunalnymi do PSZOK, w ilości nie większej niż 500 kg na gospodarstwo domowe na rok. Za odpady budowlane i rozbiórkowe w ilości powyżej 500 kg na gospodarstwo domowe na rok, będzie pobierana opłata zgodna z cennikiem przyjęcia odpadów do PSZOK.

Na terenie PSZOK został utworzony punkt pod nazwą „GRACIARNIA”, gdzie mieszkańcy mogą dostarczyć rzeczy wielkogabarytowe nadające się do ponownego użycia, które będą przekazane nieodpłatnie zainteresowanym mieszkańcom Gminy Brzesko.

**W PSZOK nie są przyjmowane następujące rodzaje odpadów:**

zmieszane odpady komunalne, materiały zawierające azbest, papę, smołę itp., szyby samochodowe, styropian budowlany, inne wskazujące na to, że nie pochodzą z gospodarstw domowych.

**Punkt Selektywnego Zbierania Odpadów Komunalnych nie przyjmuje odpadów pochodzących z działalności gospodarczej w stosunku do których obowiązują odrębne przepisy w zakresie gospodarowania odpadami. W PUNKCIE PSZOK NIE WYSTAWIA SIĘ KART PRZEKAZANIA ODPADU, FAKTUR I INNYCH POTWIERDZEŃ ODDANIA ODPADÓW.**

---

Źródło: <https://www.brzesko.pl/arttykul/79,zbiorki-odpadow>

Data wydruku: 2024-12-21 18:19:30