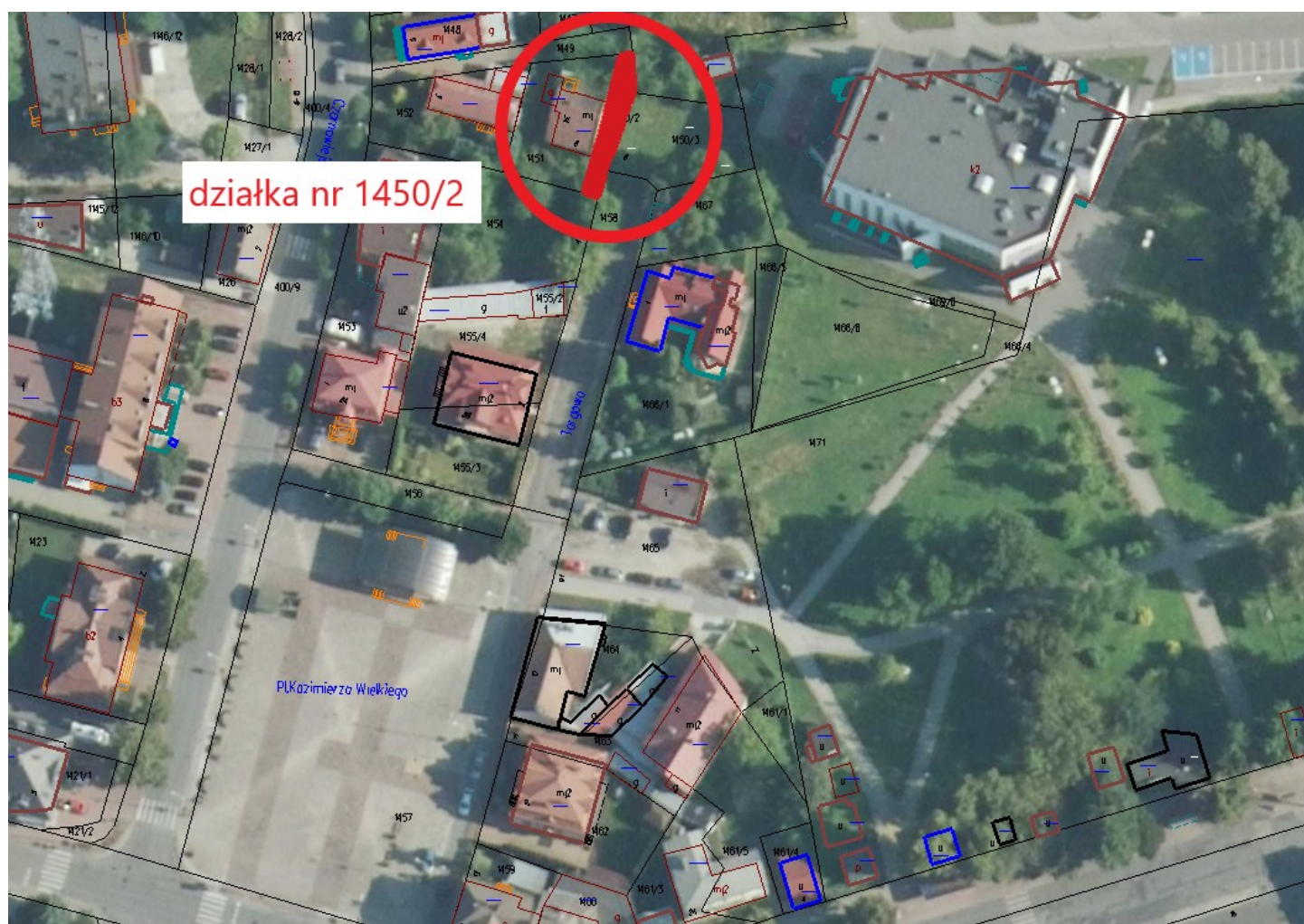




# Wykaz nieruchomości gruntowej stanowiącej własność Gminy Brzesko przeznaczanej do zbycia



Numer działki ewidencyjnej: 1450/2 (powstała z podziału działki nr 1450/1)

Powierzchnia działki: 0,0083 ha

Numer księgi wieczystej: TR1B/00073194/7

Położenie: obręb Brzesko, gmina Brzesko, powiat brzeski, województwo małopolskie

Opis nieruchomości: Działka własności Gminy Brzesko położona jest na północny zachód od Targowej w Brzesku. Stanowi grunt o kształcie zbliżonym do prostokąta porośnięty roślinnością trawiastą. Nieruchomość jest niezabudowana ale przebiega przez nią sieć infrastruktury technicznej w postaci gazociągu oraz przyłącze elektroenergetyczne. W pobliżu znajdują się: wodociąg, kanalizacja, telekomunikacja. Działka posiada bezpośredni dostęp do drogi. Według ewidencji gruntów i budynków nieruchomość stanowi B- tereny mieszkaniowe. W dziale III księgi wieczystej nr TR1B/00073194/7 wpisane jest ograniczone prawo rzeczowe: *„służebność przesyłu obciążająca położoną w obrębie Brzesko działkę nr 1450/1 polegająca na: a. prawie wstępu, używania i korzystania przez przedsiębiorcę z nieruchomości obciążonej wskazanej wyżej, w zakresie pasa gruntu o łącznej powierzchni 20,50 m<sup>2</sup> (dwadzieścia i pięćdziesiąt setnych metra kwadratowego) - po 0,5 metra od osi gazociągu, celem wykonania remontów, modernizacji, naprawy, prowadzenia prac konserwatorskich i eksploatacyjnych oraz usuwaniu awarii umieszczonych urządzeń służących do przesyłu gazu. Służebność nie obejmuje prawa do nieograniczonego dostępu do części nieruchomości nieobjętej służebnością. Ze względu na usytuowanie pasa służebności przesyłu przy działce stanowiącej drogę -*

*ul. Targową w Brzesku dostęp do urządzeń infrastruktury technicznej odbywać się będzie wyłącznie po obszarze pasa ustanowionej służebności przesyłu. po każdorazowym dokonaniu określonych wyżej czynności przedsiębiorca przywracał będzie do stanu poprzedniego część nieruchomości objętą służebnością przesyłu. Przywrócenie do stanu poprzedniego winno nastąpić nie później niż w terminie 21 (dwudziestu jeden) dni od zakończenia ww czynności, nie przywrócenie lub częściowe przywrócenie powierzchni nieruchomości do stanu poprzedniego, upoważnia każdorazowego właściciela obciążonej nieruchomości do wykonania zastępczego przywrócenia terenu, powyższe skutkuje koniecznością pokrycia przez przedsiębiorcę kosztów wykonania zastępczego, b. znoszeniu istnienia posadowionych na nieruchomości urządzeń gazowych służących do przesyłu gazu oraz ograniczeniu uprawnień właściciela w pasie służebności przesyłu określonym na mapie o łącznej powierzchni 20,5 mkw poprzez zakazanie wznoszenia w tym obszarze budynków, jak też dokonywania nasadzeń drzew i krzewów mogących uszkodzić urządzenia infrastruktury technicznej”, dział IV wolny od wpisów.*

Przeznaczenie w MPZP: Działka nr 1450/2, obręb Brzesko, gmina Brzesko nie jest objęta miejscowym planem zagospodarowania przestrzennego. W studium uwarunkowań i kierunków zagospodarowania przestrzennego Gminy Brzesko uchwalonym uchwałą Rady Miejskiej nr XL/286/98 z dnia 15.06.1998 r. z późn. zm. wymieniona działka znajduje się w strefie wielkoprzestrzennej centralnej urbanizacji typu miejskiego i podmiejskiego. Teren działki znajduje się w obszarze zdegradowanym oraz w obszarze rewitalizacji określonymi uchwałą Rady Miejskiej w Brzesku Nr XLIV/349/2022 z dnia 26.01.2022 r. Dla przedmiotowego terenu nie został uchwalony program rewitalizacji na podstawie ustawy z dnia 9 października 2015 r. o rewitalizacji. Nieruchomość nie jest objęta uproszczonym planem urządzenia lasu lub decyzją, o której mowa w art. 19 ust. 3 ustawy z dnia 28 września 1991 r. o lasach.

Forma zbycia: zbycie w trybie publicznego nieograniczonego przetargu ustnego.

Cena wywoławcza nieruchomości: 19 000,00 zł netto. Do ceny osiągniętej w przetargu zostanie doliczony podatek od towarów i usług (VAT) według stawki obowiązującej w dacie sprzedaży. Aktualnie stawka podatku VAT wynosi 23%.

Osoby, którym przysługuje pierwszeństwo w nabyciu działki nr 1450/2 obręb Brzesko, gmina Brzesko, na podst. art. 34 ust. 1 pkt.1 i 2 ustawy o gospodarce nieruchomościami powinny złożyć wniosek do tutejszego Urzędu najpóźniej do dnia 02.02.2023 r. włącznie (6 tygodni od dnia wywieszenia wykazu)

Bliższych informacji dotyczących powyższego wykazu udziela Wydział Geodezji i Zarządzania Mieniem Urzędu Miejskiego w Brzesku pokój 117 I piętro tel. (14) 68 65 170.

---

Źródło:

<https://www.brzesko.pl/wpis/86403,wykaz-nieruchomosci-gruntowej-standowiaczej-wlasnosc-gminy-brzesko-przeznaczonej-do-zbycia>

Data wydruku: 2024-11-22 21:00:47