



## Jak skorzystać z dofinansowania na przyłącze kanalizacyjne?



Mieszkańcy terenów, na których wybudowana została niedawno kanalizacja mogą wykonywać przyłącza kanalizacyjne, przy czym mogą skorzystać z dofinansowania na ten cel. Podajemy poniżej instrukcję, jak należy postępować, aby dofinansowanie uzyskać. 1. Złożyć wniosek o wydanie warunków technicznych podłączenia (druk dostępny na stronie internetowej:

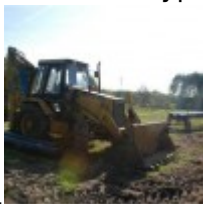
[www.rpwikbrzesko.com.pl/docs/wniosek\\_wartech.pdf](http://www.rpwikbrzesko.com.pl/docs/wniosek_wartech.pdf)), 2. Zlecić opracowania projektu technicznego przyłącza kanalizacyjnego (wykonawca musi posiadać odpowiednie uprawnienia budowlane), 3. Uzgodnić projekt w RPWiK w Brzesku Sp. z o.o. wraz ze złożeniem oświadczenia o posiadanym prawie do dysponowania terenem na cele budowlane (druk dostępny na stronie internetowej:

<http://www.rpwikbrzesko.com.pl/images/stories/druk3.pdf>), 4. Powiadomić RPWiK w Brzesku Sp. z o.o. o zamiarze budowy przyłącza na 7 dni przed jego rozpoczęciem (wykonawca musi posiadać odpowiednie uprawnienia do jego budowy), 5. Zgłosić odbiór robót zanikających (w trakcie budowy – wykopy otwarte), 6. Zinventaryzować wykonane przyłącza przez geodetę (na wykopach otwartych), 7. Zgłosić gotowości do odbioru ostatecznego wykonanego przyłącza (po zakończeniu robót budowlano – montażowych) do Działu Technicznego RPWiK w Brzesku Sp. z o.o. Do odbioru należy przedłożyć następujące dokumenty: projekt przyłącza, inwentaryzację geodezyjną powykonawczą przyłącza (przyjętą

do zasobu geodezyjnego Starostwa Powiatowego w Brzesku), wniosek o zawarcie umowy (druk dostępny na stronie internetowej: [http://www.rpwikbrzesko.com.pl/docs/wniosek\\_umowa.pdf](http://www.rpwikbrzesko.com.pl/docs/wniosek_umowa.pdf)), Spisać umowę na odprowadzanie ścieków (druk dostępny na stronie internetowej:

[http://www.rpwikbrzesko.com.pl/docs/umowa\\_wzor.pdf](http://www.rpwikbrzesko.com.pl/docs/umowa_wzor.pdf)). Istnieje możliwość zlecenia wszystkich etapów wykonania przyłącza kanalizacji sanitarnej w RPWiK w Brzesku Spółka z o.o., tj.: wykonania dokumentacji projektowej, wybudowania przyłącza kanalizacji sanitarnej, zainwentaryzowania przez geodetę wybudowanego przyłącza. WOFŚiGW z Krakowa podpisał umowę z Bankiem Ochrony Środowiska Oddział Krakowie (kontakt najbliższy- BOS oddział Tarnów ,ul. Józefa Piłsudskiego 5 tel. 14/621-55-59) w sprawie udzielenia dotacji ze środków WFOŚiGW w Krakowie przeznaczonej na częściową spłatę kapitału w przypadku realizacji budowy przyłącza kanalizacji sanitarnej. Dotacja ta wynosi 80,00 zł za 1 mb wykonanego przyłącza. Dotacja na częściową spłatę kapitału nie może przekroczyć 50% kosztów kwalifikowalnych zadania i nie więcej jak 4 000,00 zł, na jedno zadanie oraz nie więcej niż 50% kwoty kredytu. Finansowaniem objęte są koszty polegające na zakupie materiałów i urządzeń oraz robót budowlano-montażowych. Okres kredytowania: 8 lat, okres realizacji inwestycji: 6 miesięcy, nie później jak do 28.11.2014 roku. Podmiotami uprawnionymi do ubiegania się o kredyt są osoby fizyczne, których inwestycje nie są związane z prowadzoną przez te osoby działalnością gospodarczą, realizujące budowę przyłączy na terenie województwa małopolskiego. Podmiot ubiegający się o kredyt musi posiadać dokumentację techniczną przyłącza kanalizacyjnego. Około ośmiuset gospodarstw domowych powinno podłączyć się do zbiorczej sieci kanalizacyjnej w Brzesku, by uzyskać efekt ekologiczny w ramach unijnego programu „Spójność”. Już dzisiaj 120 gospodarstw domowych korzysta z dobrodziejstwa sieci kanalizacyjnej. W ostatnim czasie wpłynęło ponad 150 wniosków o wydanie warunków przyłącza. Oznacza to, że w ciągu kilkunastu tygodni, co trzecie gospodarstwo z liczby zakładanych w projekcie będzie wpięte do sieci. Zdaniem naczelnika wydziału ITK UM Brzesko, Bogdana Dobranowskiego to dobry prognostyk. – Świadomość ekologiczna mieszkańców naszej gminy znacznie wzrosła w ostatnich kilkunastu latach. Jestem przekonany, że uzyskamy efekt ekologiczny. Zbigniew Głądyś, prezes Zarządu Rejonowego Przedsiębiorstwa Wodociągów i Kanalizacji w Brzesku podkreśla, że każdy właściciel nieruchomości w Brzesku, Jadownikach czy Jasieniu, gdzie prowadzono prace, może skorzystać z merytorycznej, bezpłatnej porady. – Doradzimy jak najtaniej i najlepiej wykonać podłączenie. Ze swojej strony deklarujemy zakrojoną na szeroką skalę pomoc – zapewnia prezes Głądyś. W ramach projektu wybudowano 29.5 kilometra sieci kanalizacyjnej, pięć przepompowni ścieków, prowadzono także prace związane z modernizacją dwóch istniejących już przepompowni ścieków. Całkowity koszt inwestycji, uwzględniający już grudniowy aneks (aneks podpisany w 2013 roku) do umowy, zamyka się kwotą 32 miliony 356 tysięcy 823 złote. Kwota dotacji z Unii Europejskiej to 15 milionów 908 tysięcy 244 złote. Pozostałe koszty pokryła gmina Brzesko oraz spółka. Rejonowe Przedsiębiorstwo Wodociągów i Realizacja inwestycji przyczyni się do tego, że aglomeracja brzeska, zostanie w prawie 90 procentach skanalizowana, zgodnie z dyrektywą unijną, ale także pozwoli to na wypełnienie polskiego ustawodawstwa związanego z ochroną środowiska i prawa

wodnego.



---

Źródło:

<https://www.brzesko.pl/aktualnosc/6399,jak-skorzystac-z-dofinansowania-na-przylacze-kanalizacyjne>

Data wydruku: 2024-12-23 03:28:29