



OFICJALNY PORTAL  
GMINY BRZESKO

---

Data publikacji: 21.03.2014

# **Brzesko centrum komunikacyjnym subregionu**

z dnia 26 czerwca 2013 r.

**w sprawie opinii dotyczącej dalszego funkcjonowania budynku dworca PKP w Sterkowcu**

Na podstawie art.18 ust.1 ustawy z dnia 8 marca 1990 r. o samorządzie gminnym( tekst jednolity Dz.U.z 2013 r. Nr 594) oraz § 2 ust.1 Regulaminu Rady Miejskiej w Brzesku, stanowiącego załącznik Nr 5 do Statutu Gminy Brzesko uchwalonego Uchwałą Nr VII/39/2007 Rady Miejskiej w Brzesku z dnia 30 kwietnia 2007 r. w sprawie Statutu Gminy Brzesko ( Dz.Urz.Woj.Małopol. Nr 468, poz.3091 z póź. zm), Rada Miejska w Brzesku uchwała co następuje

**§ 1.**

Rada Miejska w Brzesku nie wyraża zgody na przejęcie przez Gminę Brzesko budynku Dworca Kolejowego w Sterkowcu, dzierżawę i ponoszenie kosztów związanych z jego utrzymaniem oraz poniesieniem kosztów związanych z przeprojektowaniem linii kolejowych.

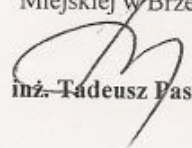
**§ 2.**

Rada Miejska w Brzesku wnioskuje do PKP SA o modernizację istniejącego budynku dworca w Sterkowcu, a w razie jego wyburzenia o budowę nowego budynku spełniającego podobną funkcję. Wniosek podyktowany jest troską o rozwój Gminy Brzesko, a jednocześnie protestem przeciwko planom likwidacji dworca kolejowego w Sterkowcu.

**§ 3.**

Zobowiązuje się Przewodniczącego Rady Miejskiej w Brzesku do przekazania niniejszej uchwały: Burmistrzowi Brzeska, Staroście Powiatu Brzeskiego, PKP SA Oddział Gospodarowania Nieruchomościami w Krakowie, PKP PLK SA – CRI Zespół Projektu Unijnego.

Przewodniczący Rady  
Miejskiej w Brzesku

  
inż. Tadeusz Pasierb

autostrady będzie miało w przyszłym roku dodatkowe dwa zjazdy z autostrady. Pierwszy z nich powstanie w Jasieniu. Droga łączy nitkę autostrady ze starą „czwórka”, drugi natomiast, tak zwany północny zjazd stanowić będzie obejście Mokrzyšk.

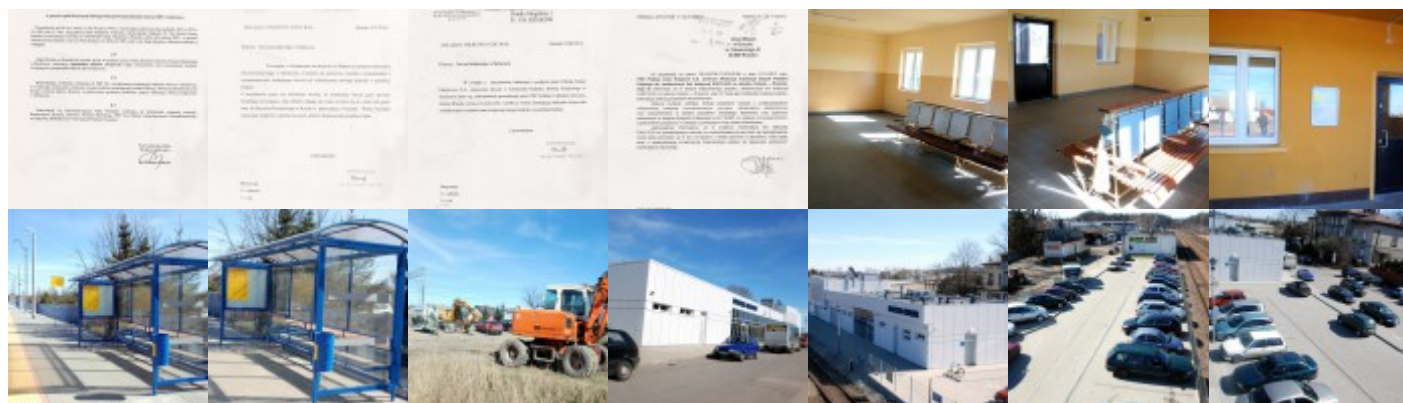
Bardzo ważną inwestycją, potwierdzającą znaczenie Brzeska było oddanie dwa lata temu do użytkowania wyremontowanego dworca PKP. Mimo że przy planowanej przebudowie magistrali kolejowej wschód – zachód dworzec w Brzesku nie był zaplanowany do remontu, staraniem burmistrza i radnych przekonano inwestora czyli PKP do podjęcia działań rewitalizacyjnych. Powstał też przy dworcu parking, który służy nie tylko mieszkańcom Brzeska ale też ościennych gmin, korzystających z usług kolei. Zaplanowana przebudowa magistrali pochłonie kilka miliardów złotych, lecz dzięki temu będzie można szybciej i bezpieczniej dotrzeć koleją do Krakowa, Poznania czy Warszawy.

Budynek przystanku w Sterkowcu od lat ulegał degradacji, gdyż koleje, jako jego właściciel nie przejawiały żadnej ochoty i chęci do jego remontu. Burmistrz i Rada Miejska w Brzesku wielokrotnie zwracali się do PKP o wyremontowanie budynku przystanku, a do parlamentarzystów o wsparcie starań brzeskiego samorządu. Samorząd gminy Brzesko podjął również alternatywne działania na wypadek konieczności wyburzenia budynku przystanku. Alternatywą tą jest zakupienie dla obsługi podróżnych nowoczesnej, przeszklonej i ogrzewanej poczekalni. Dla lepszej wygody zmotoryzowanych podróżnych, korzystających z przystanku w Sterkowcu zaplanowano wybudowanie parkingu dla samochodów.

Podobna sytuacja, która już częściowo znalazła swój szczęśliwy finał miała miejsce na jasińskim przystanku kolejowym. Mimo, że koleje nie brały pod uwagę możliwości ponownego otwarcia budynku, który pełnił niegdyś funkcję poczekalni, jego wnętrze zostało poddane remontowi i oddane na powrót podróżnym. Remont wykonały PKP, a było to możliwe dzięki zdecydowanemu stanowisku władz samorządowych, wspartych przez mieszkańców północnej części Jasienia. Po zakończeniu remontu linii kolejowej na terenie przyległym do przystanku samorząd gminy Brzesko zaplanował wybudowanie parkingu.

Należy potwierdzić, że remonty budynków stacyjnych leżą w gestii władz PKP, gdyż to one są właścicielami budowli i terenów. Samorząd gminny nie może przeznaczać środków finansowych na remonty bądź utrzymanie przystanków, dworców i poczekalni kolejowych. Jednak w sytuacjach, które mogłyby skomplikować, czy pogorszyć komfort oczekiwania na coraz punktualniejsze pociągi samorządowcy brzescy swoimi zdecydowanymi i zaplanowanymi działaniami starają się pomóc nie tylko swoim mieszkańcom ale też mieszkańcom innych gmin.

*.- Jestem zadowolony, że w Jasieniu nasze działania znalazły pozytywny oddźwięk u władz PKP i powstały nowoczesne wiaty i perony, a kolejarze wyremontowali budynek przystanku. Jesteśmy po kilku spotkaniach z decydentami PKP i sądzę, że już w niedługim czasie otrzymamy ostateczną informację, czy budynek w Sterkowcu będzie remontowany. Jako gmina chcemy zainwestować środki, jeżeli zajdzie potrzeba, w zakup nowoczesnej poczekalni i budowę parkingu. Liczymy na konkretne deklaracje wójtów sąsiednich, zainteresowanych gmin, których mieszkańcy też korzystają z tego przystanku - mówi burmistrz Grzegorz Wawryka*





Źródło: <https://www.brzesko.pl/aktualnosc/6011,brzesko-centrum-komunikacyjnym-subregionu>

Data wydruku: 2024-11-21 20:50:32