

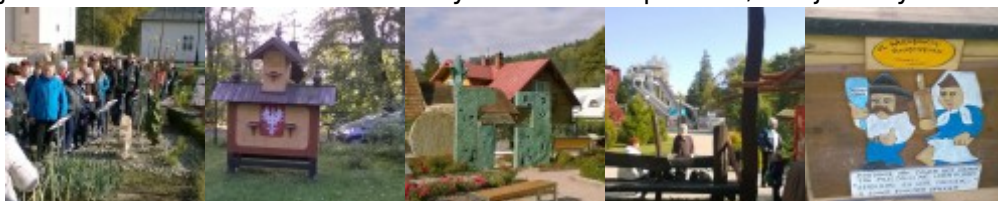


Mieszkańcy Słotwiny na wycieczce



W minioną sobotę tj. 10.10.2015, mieszkańcy Osiedla Słotwina wzięli udział w wycieczce, której organizatorem był Zarząd Osiedla Słotwina na czele z przewodniczącym - Marcinem Ciurejem. W wyjeździe udział wzięło 58 osób - zarówno dzieci, młodzież jak i dorośli. Każdy mógł znaleźć coś dla siebie, ponieważ program wycieczki obejmował zwiedzanie Ogrodów Biblijnych w Muszynie, wyjazd kolejką szynową na Górę Parkową w Krynicy a następnie zejście piesze do centrum miasta i spacer po głównym krynickim deptaku. Ostatnim punktem wyjazdu było zwiedzanie Muzeum Pszczeliego "Sądecki Bartnik" w Stróżach. Jak się okazało wyjazd był nie tylko wspaniałą możliwością oderwania się od codziennych obowiązków, ale stał się również wspaniałą okazją do nauki - podczas zwiedzania Ogrodów Biblijnych w ciekawy sposób zostały przedstawione dzieje świata i ludzi (Stary i Nowy Testament). Natomiast w Pszczelim Muzeum uczestnicy wyjazdu mogli poznać wiele, jak się później okazało, cennych wiadomości na temat oddziaływania miodowych wyrobów na organizm człowieka oraz szereg innych ciekawostek z życia pszczół. Po powrocie do Brzeska twarze wszystkich uczestników wycieczki były uśmiechnięte, co może świadczyć, że wyjazd był udany. Zarząd Osiedla dziękuje mieszkańcom za udział w wycieczce i zapewnia, że już myśli nad

przyszłorocznym wyjazdem.





Źródło: <https://www.brzesko.pl/aktualnosc/24953,mieszkanicy-slotwiny-na-wycieczce>

Data wydruku: 2024-07-18 03:27:34